

sLab赴日生活介绍(中文)



目次

1. 赴日前需要准备的东西
2. 落地后必要手续
3. 生活:①租房
4. 生活:②办理手机&互联网
5. 生活:③交通
6. 生活:④吃&消费
7. 生活:⑤学习
8. 生活:⑥日本本土手机APP介绍
9. 生活:⑦其他
10. 生活:⑧一个月生活费概算



赴日前需要准备的东西

- 西服1套、公文包(面试时必备!!!男生需要领带和皮鞋)
- 手机流量漫游(落地后办理手机之前方便联系, 3~7天流量包)
- 一张信用卡(VISA、JCB、MASTER)*不是必须的, 根据本人情况



落地后必要手续

- 区域所: 地址登陆, 办理健康保险, 个人番号卡
- 办理「三菱東京UFJ银行卡」(主要是工资卡): 携带自己的在留卡, 印章, 在职证明(公司准备)去公司指定的三菱UFJ银行办理。

※ 详细地址参考以下链接

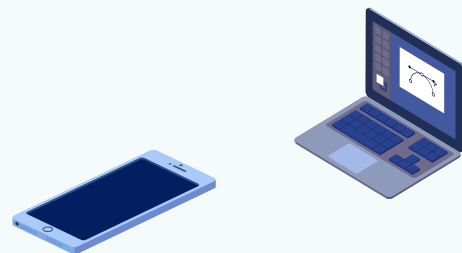
http://map.bk.mufg.jp/b/bk_mufg/info/BA590430/



生活：①租房

- 在日本租房手续最少需要7-10天，落地2周前务必先把房子给定好，完成入住手续。可以找合租，或者一个人租房租5-8W，租房时有押金，礼金等手续费，首付大概是房租的3-5倍)。
- 合租的话可以参考<http://gghouse.co.jp/>、这里初期费用为0，有被褥子，性价高。UR团地房子初期费用也比较少，但是不具备基本生活家具。(如空调，煤气灶等等) 参考以下链接。<https://www.ur-net.go.jp/chintai/>
- 一般大家都住东京都(足立区、葛飾区、江戸川区、江東区租金相对低)、埼玉県(川口市相对中国人多，性价比高)、神奈川県(川崎附近交通方便)、千葉県(総武線、東西線 交通方便，)较多。通勤时间1-1.5小时。
- 公司可以介绍房屋中介，有需要请联系。

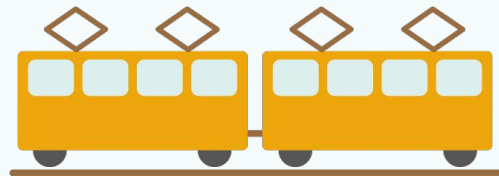
生活:②办理手机&互联网



- 日本三大通信公司:Softbank、au、docomo
- 办理手机所需:在留卡, 护照, 银行存折
- 办理点: ビックカメラ、ヨドバシカメラ、ヤマダ電機 ※有中文服务
- 购买方式:
 - 把手机本体费一次性买断(5-10w左右),
 - 分期付款(要有信用卡, docomo的话没有信用卡也可以办分期付款)。
手机费一个月3000-10000日元, 根据选的流量套餐费用不同。
 - 从国内带手机过来, 只办理手机SIM卡。这时候大部分需要个人名义的信用卡(VISA、JCB)。互联网可以办手机的时候一起办理。

生活:③交通

- 通勤时主要利用电车和地下铁。(JR、東京メトロ等) 参考APP
可以随时查询交通时刻表。(乗換案内--交通换乘软件)
- 购买交通充值卡(SUICA:スイカ、PASMO:パスモ), 不用每次都
买电车票, 在车站可以随时充值, 比现金购票每次可以得到优惠。
SUICA/PASMO卡是500日元, 不想再用的时候, 可以去车站的服
务中心 退掉可退还500日元。



生活:④吃&消费

- 利用离家近的超市。比如SEIYU、東部ストア、まいばすけっと等。
- 21点以后都是打折出售。便利店セブンイレブン7-11、Familymart、lawson)相对超市物价较高。物价相对中国还是较高。一般午饭800-1000日元左右，晚饭外食2000日元以上。
- 美食店预约软件--食べログ评分3.5以上都是不错的店)
- 上野站，西川口站有很多中国物产店。新大久保站是韩国美食街，横滨站 有中华街，涉谷和原宿都可以逛逛。
- 体育用品街在小川町、乐器街在水道桥、动漫街就是秋叶原。
- 女生可以去Lumine、マルイ、パルコ等逛街&吃饭。

生活:⑤学习

- 利用电视, 手机APP, 多看多听(Google, Yahoo)
- 区域所志愿者日语教学、地区中日交流活动
<http://www.tnvn.jp/guide/tokyo-23-wards/>
- 利用地区的图书馆借书
- 有机会多跟日本人交流(便利店&饮食店)
- 逛逛书店(紀伊国屋)、日本也有很多二手书店(Bookoff)
- 利用网上信息, 例如以下链接。
<https://qiita.com/nesheep5/items/e7196ba496e59bb2aa28>
- 每年有2次日语能力考试, 可以参加考试, 通过公司可以报销费用





生活:⑥日本本土手机APP介绍

- LINE -- 交流软件
- Facebook -- 交流软件
- Chrome -- 浏览器
- SmartNews -- 新闻软件
- Google Maps -- 地图软件
- 食べログ -- 找美食店软件
- 乗換案内 -- 交通换乘软件
- Evernote -- 笔记软件
- Tver -- 日剧软件
- Expedia/Booking -- 机票&酒店预订网

生活:⑦其他

- 买家具:ニトリ(<https://www.nitori-net.jp/store/ja/ec/>)、IKEA等大型家具店
- 购买二手家具:参考中国人在日交流网站, 里面好多都是免费送家具或者廉价转让。
(如:小春网:<https://www.incnjp.com/forum-591-1.html>)
- 买生活用品:「100円SHOP」、ドンキホーテ、药妆店(マツモトキヨシ等)
- 网购:kakaku.com、amazon.co.jp(日亚)、楽天等
- 家电:ビックカメラ、ヨドバシカメラ、ヤマダ電機
- 搬家:德福搬家, 社员打9折(有需要请联系)
- 优惠饭店:逸品火锅, 社员打9折(出示在留卡和社员名片)

生活:⑧一个月生活费概算



- 房租+水电煤气费平均6w
- 手机+网费平均1w
- 吃饭+消费平均5w

月生活费总额12w左右

ご覧いただき
ありがとうございました

株式会社エスラボ

www.slabcorp.co.jp

爱思乐搏(大连)网络科技股份有限公司

